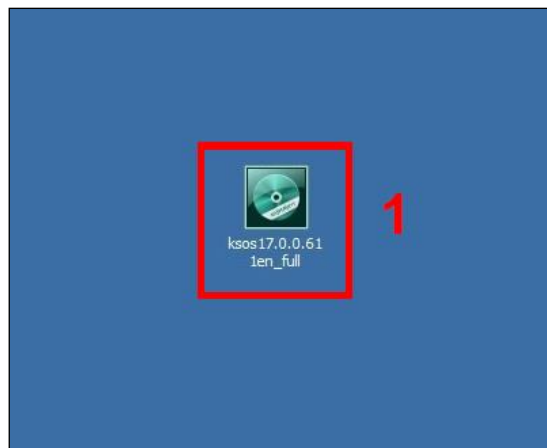


วิธีการติดตั้ง Kaspersky Small Office Security for Server

ปล.ก่อนการติดตั้ง ควรทำการถอน Antivirus ยี่ห้ออื่น หรือ Antivirus ตัวเดิมออกก่อน

1. ดับเบิ้ลคลิกตัวติดตั้งที่อยู่ใน CD หรือไฟล์ได้โหลดมา (ไฟล์ที่มีนามสกุล .exe)
คุณสามารถดาวน์โหลดโปรแกรม Kaspersky 2017 ได้จากลิงค์ด้านล่างนี้
www.icom.co.th/kaspersky_thai/Download/ksos17.0.0.611en_full.exe



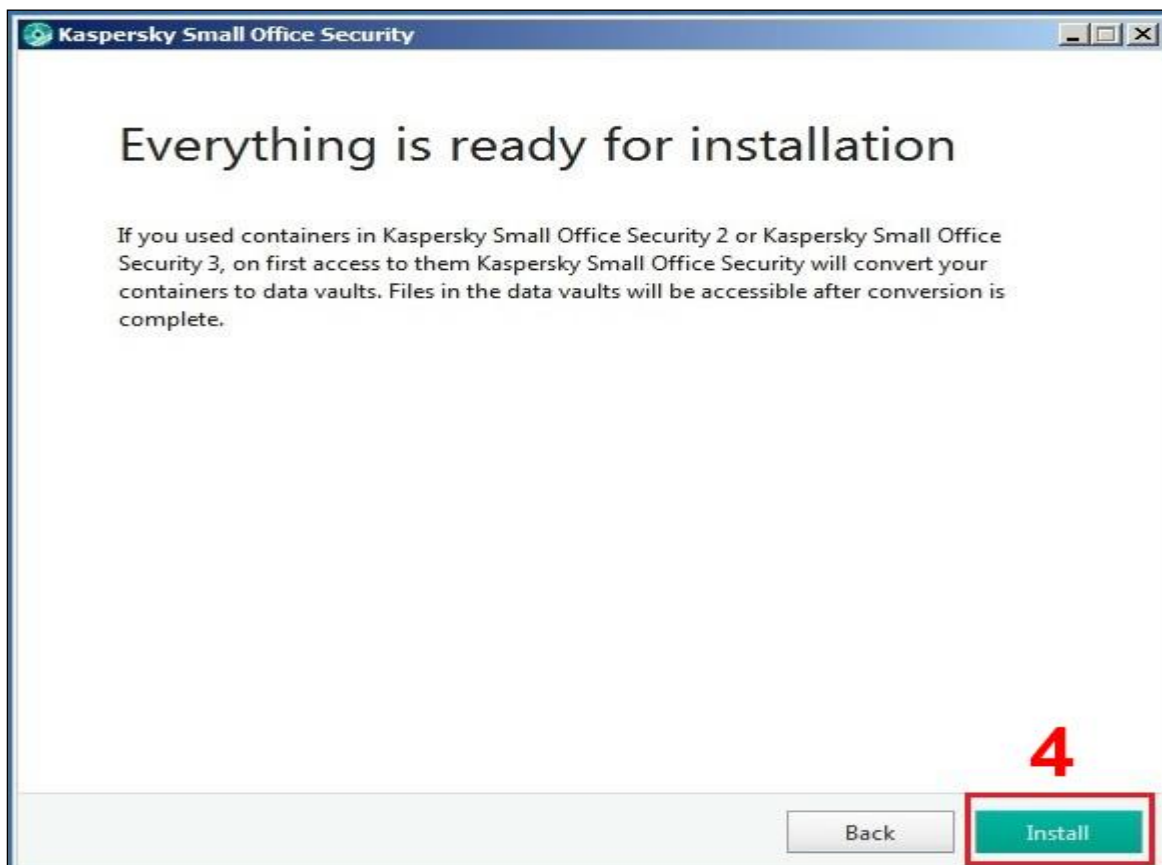
2. คลิก **Continue** ในตัวช่วยการติดตั้ง



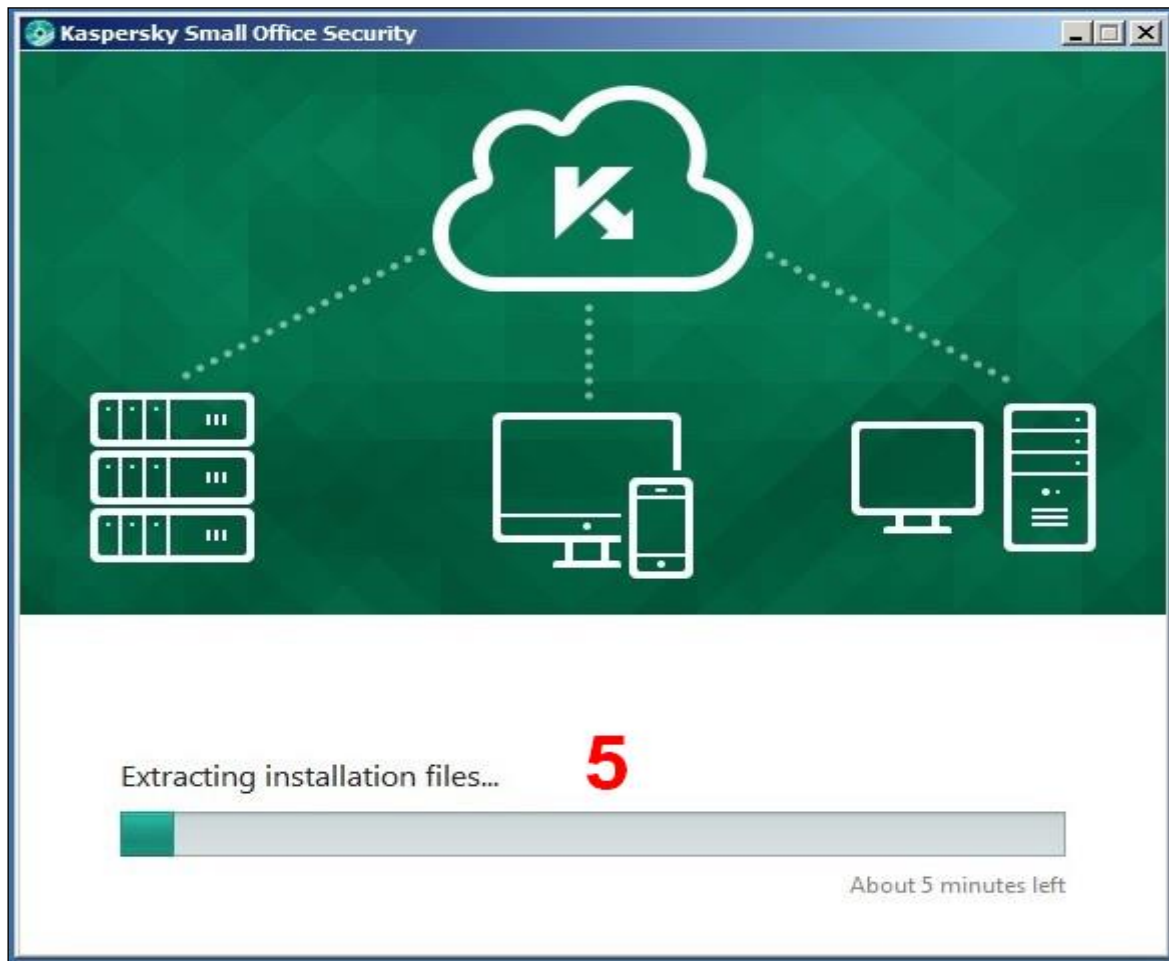
3. หากคุณยอมรับทุกเงื่อนไข คลิก **Accept** เพื่อดำเนินการติดตั้งต่อ



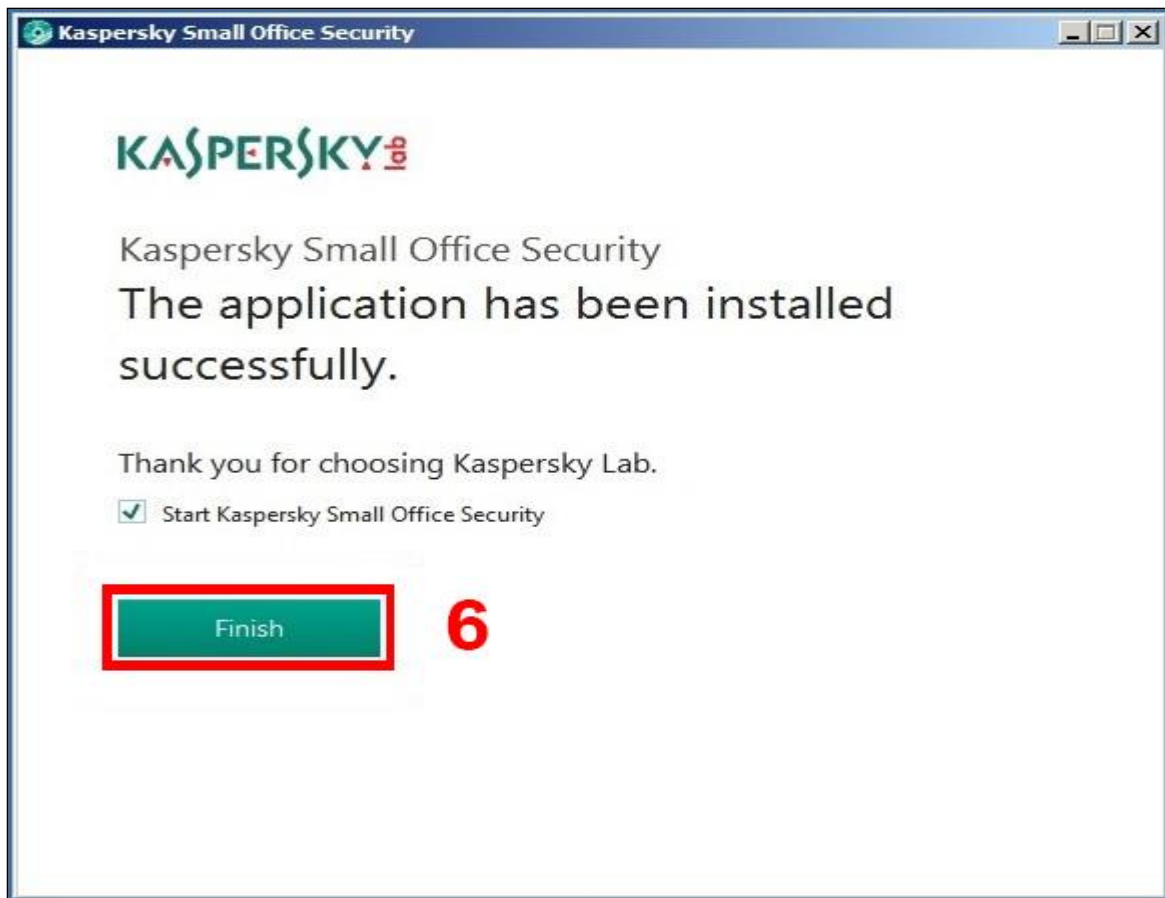
4. คลิกปุ่ม **Install**



5. รอจนกระทั่งการติดตั้งเสร็จสมบูรณ์

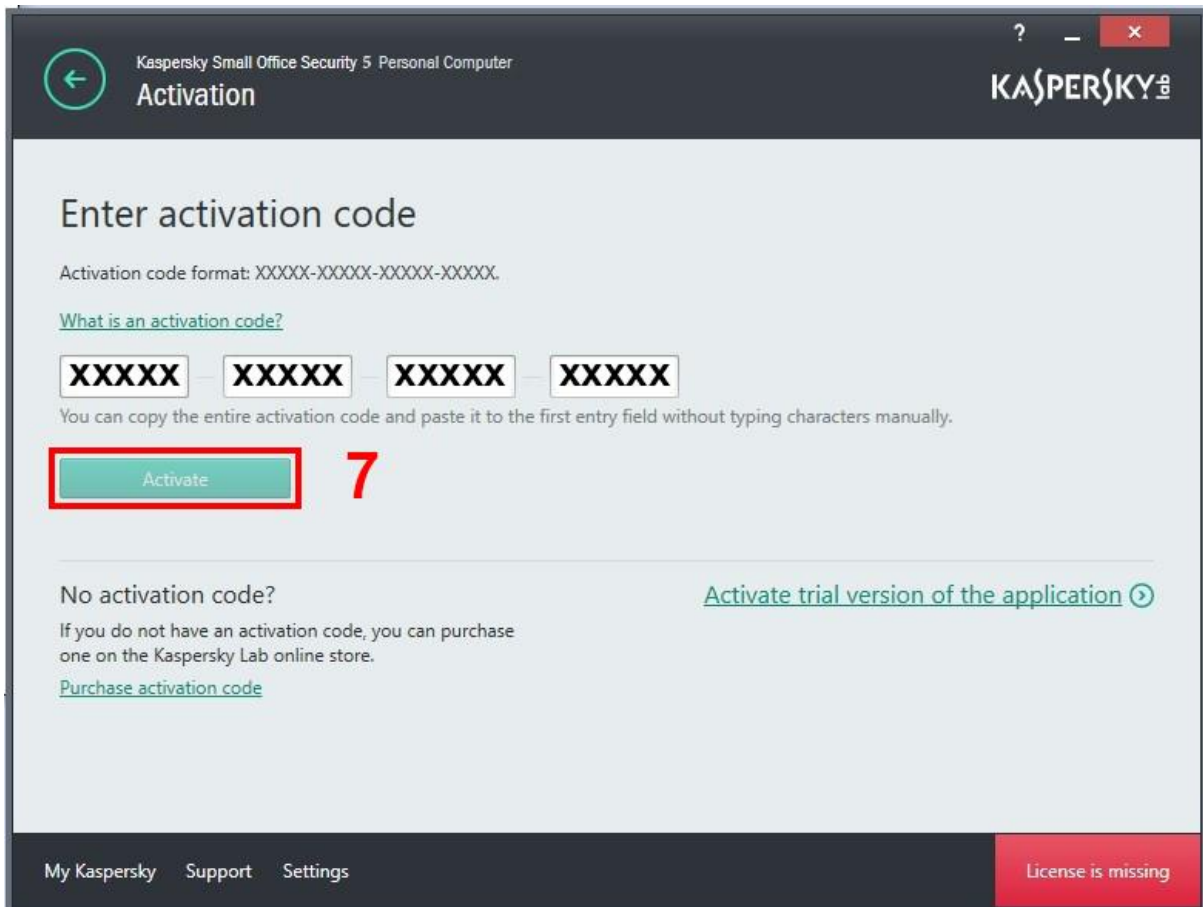


6.ตรวจสอบให้แน่ใจว่าในกล่องเครื่องหมาย **Start Kaspersky Small Office Security** ได้ถูกทำเครื่องหมายไว้แล้วจึงคลิก **Finish**



7. ในหน้าต่าง **Activation** ทำการใส่ activation code ที่คุณได้รับจากการสั่งซื้อ แล้วคลิกปุ่ม

Activate



8. At the **Registration** step, perform one of the actions:คุณสามารถผูกข้อมูลการใช้งานผลิตภัณฑ์เข้ากับบัญชี [My Kaspersky](#) ได้ การบริการนี้จะช่วยจัดการข้อมูลผลิตภัณฑ์ของคุณ, ติดต่อเจ้าหน้าที่ฝ่ายสนับสนุน, และเข้าถึงข้อเสนอพิเศษต่างๆ ในหน้าต่าง Registration เลือกกระทำ 1 อย่างในตัวเลือกต่อไปนี้

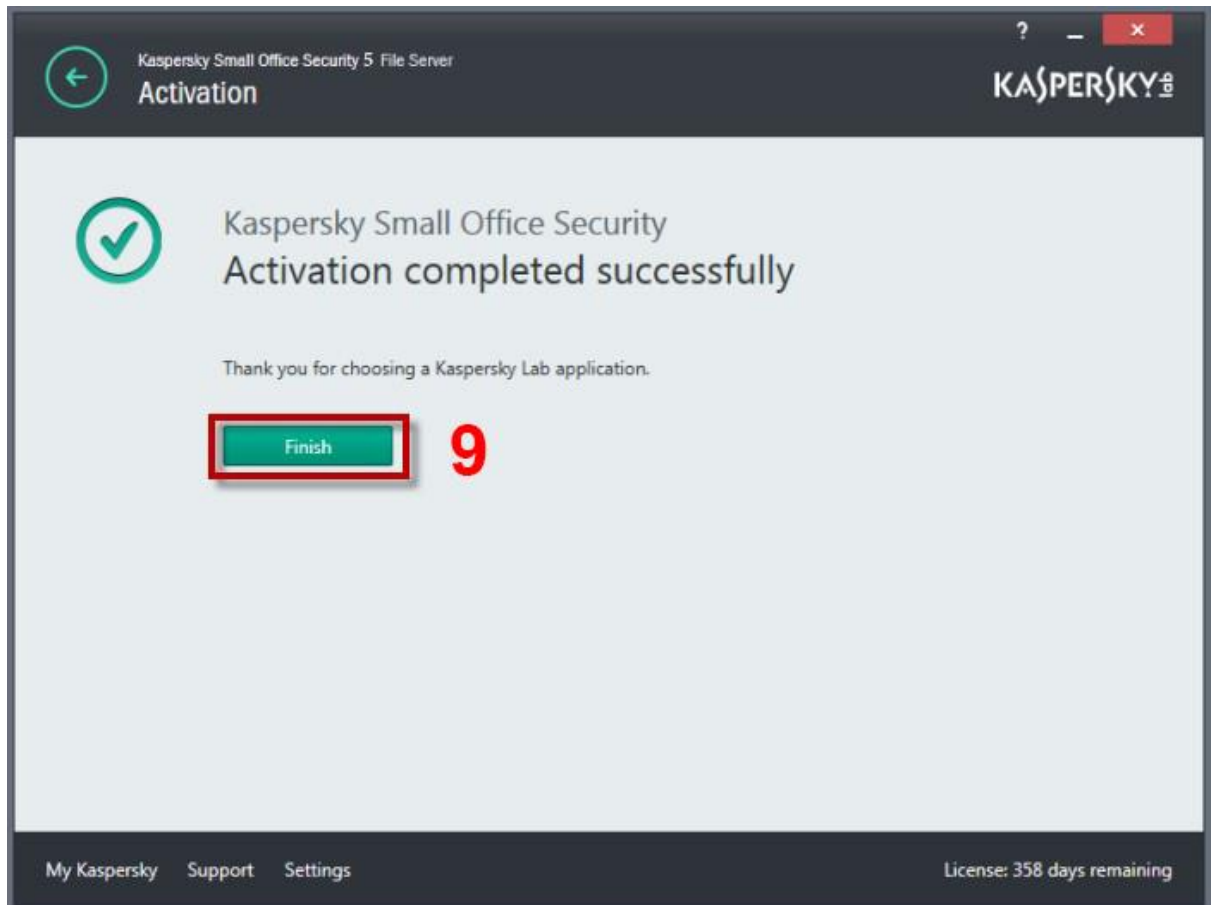
8.1 หากคุณไม่มีบัญชี [My Kaspersky](#)คลิก **Register now**

8.2 หากคุณมีบัญชี [My Kaspersky](#)ทำการใส่ข้อมูลของคุณแล้วคลิก **Log in**

8.3 หากคุณต้องการลงทะเบียน**My Kaspersky**ภายหลัง คลิก **Skip**

The screenshot shows the 'Registration' window for Kaspersky Small Office Security 5 File Server. The window title is 'Kaspersky Small Office Security 5 File Server Registration'. The main content area has a green checkmark and the text 'Your activation code has been accepted! Complete your activation now.' Below this, there are two main sections. The left section is titled 'Registration & Account Creation' and lists benefits for registered customers: 'Get faster and easier access to Technical Support', 'Manage your products, licenses and other services via My Kaspersky portal', 'Get special offers and stay informed about our announcements', and 'Gain access to free services and apps from Kaspersky Lab'. At the bottom of this section is a green 'Register now' button. The right section is titled 'Already registered? Use your Kaspersky Account to log in' and contains a login form with 'Email address:' and 'Password:' fields, a green 'Log In' button, and a 'Forgot your password?' link. At the bottom right of the window is a grey 'Skip' button. The footer contains 'My Kaspersky Support Settings' and 'License: 30 days remaining'. Red boxes and numbers (8.1, 8.2, 8.3) are overlaid on the image to highlight the 'Register now', login form, and 'Skip' buttons respectively.

9. ตัวช่วยการเปิดใช้งานจะทำการเชื่อมต่อไปยังเซิร์ฟเวอร์ของ Kaspersky Lab และทำการโหลด license key คลิกปุ่ม Finish



จากนั้นให้ทำการอัปเดต Database พร้อมใช้งานได้เลย